

Ⓧ **Bedienungsanleitung**

## 3fach-Steckdosenleiste mit Befestigungsclip

Best.-Nr. 1233680

### Bestimmungsgemäße Verwendung

Die Steckdosenleiste bietet insgesamt drei Steckdosen, an denen entsprechende Verbraucher angeschlossen werden können.

Als Besonderheit befindet sich auf der Unterseite der Steckdosenleiste ein breiter Befestigungsclip, wodurch die Steckdosenleiste an Tischplatten, Balken usw. einfach montiert werden kann.

Die Steckdosenleiste muss an eine Schutzkontakt-Netzsteckdose angeschlossen werden, die Netzspannung muss 230 V/AC, 50 Hz betragen.

Die gesamte Leistungsaufnahme aller angeschlossener Verbraucher darf 3680 W nicht überschreiten.

Das Produkt darf nur in trockenen, geschlossenen Innenräumen betrieben werden.

Die Sicherheitshinweise in dieser Bedienungsanleitung sind unbedingt zu befolgen. Lesen Sie sich die Bedienungsanleitung aufmerksam durch, bewahren Sie diese auf bzw. geben Sie sie an andere Benutzer der Steckdosenleiste weiter.

Eine andere Verwendung als zuvor beschrieben führt zur Beschädigung dieses Produktes, darüber hinaus ist dies mit Gefahren, wie z.B. Kurzschluss, Brand, elektrischer Schlag etc. verbunden. Das gesamte Produkt darf nicht geändert bzw. umgebaut werden!

Dieses Produkt erfüllt die gesetzlichen, nationalen und europäischen Anforderungen. Alle enthaltenen Firmennamen und Produktbezeichnungen sind Warenzeichen der jeweiligen Inhaber. Alle Rechte vorbehalten.

### Lieferumfang

- Steckdosenleiste
- Bedienungsanleitung

### Symbol-Erklärungen



Das Symbol mit dem Blitz im Dreieck wird verwendet, wenn Gefahr für Ihre Gesundheit besteht, z.B. durch einen elektrischen Schlag.



Dieses Symbol weist Sie auf besondere Gefahren bei Handhabung, Betrieb oder Bedienung hin.



Das „Pfeil“-Symbol steht für spezielle Tipps und Bedienungshinweise.



Das Produkt ist ausschließlich zum Einsatz und der Verwendung in trockenen Innenräumen geeignet, es darf nicht feucht oder nass werden.



Beachten Sie die Bedienungsanleitung!

### Sicherheitshinweise



**Bei Schäden, die durch Nichtbeachten dieser Bedienungsanleitung verursacht werden, erlischt die Gewährleistung/Garantie! Für Folgeschäden übernehmen wir keine Haftung!**



**Bei Sach- oder Personenschäden, die durch unsachgemäße Handhabung oder Nichtbeachten der Sicherheitshinweise verursacht werden, übernehmen wir keine Haftung. In solchen Fällen erlischt die Gewährleistung/Garantie.**

#### a) Allgemein

- Aus Sicherheits- und Zulassungsgründen (CE) ist das eigenmächtige Umbauen und/oder Verändern des Produkts nicht gestattet. Öffnen/Zerlegen Sie es nicht! Es sind keinerlei von Ihnen einzustellende oder zu wartende Teile im Inneren.

Wartungs-, Einstellungs- oder Reparaturarbeiten dürfen nur von einem Fachmann/Fachwerkstatt durchgeführt werden, die mit den damit verbundenen Gefahren bzw. einschlägigen Vorschriften vertraut ist.

- Das Produkt ist in Schutzklasse I aufgebaut. Es darf nur an einer Schutzkontakt-Netzsteckdose angeschlossen und betrieben werden.



- Die Netzsteckdose, an der die Steckdosenleiste angeschlossen wird, muss sich in der Nähe des Produkts befinden und leicht zugänglich sein.

- Die Steckdosenleiste ist mit einer Kindersicherung ausgestattet. Erst wenn in beide Öffnungen einer Steckdose gleichzeitig die Stifte eines Netzsteckers eingeführt werden, gibt die Mechanik der Kindersicherung die Öffnung frei.

Lassen Sie in Anwesenheit von Kindern trotzdem besondere Vorsicht walten. Kinder können die Gefahren, die beim falschen Umgang mit elektrischen Geräten entstehen, nicht erkennen. Es besteht Lebensgefahr durch einen elektrischen Schlag!

- Das Produkt ist kein Spielzeug, es gehört nicht in Kinderhände. Platzieren Sie das Produkt so, dass es von Kindern nicht erreicht werden kann.
- Lassen Sie das Verpackungsmaterial nicht achtlos liegen, dieses kann für Kinder zu einem gefährlichen Spielzeug werden.
- Gehen Sie vorsichtig mit dem Produkt um, durch Stöße, Schläge oder dem Fall aus bereits geringer Höhe wird es beschädigt.

#### b) Aufstellort

- Das Produkt darf nur in trockenen, geschlossenen Innenräumen betrieben werden, es darf nicht feucht oder nass werden! Platzieren Sie das Produkt niemals in der unmittelbaren Umgebung eines Bades, einer Dusche, Badewanne o.ä. auf. Es besteht Lebensgefahr durch einen elektrischen Schlag!
- Das Produkt darf keinen extremen Temperaturen, direktem Sonnenlicht oder starken Vibrationen ausgesetzt werden.
- Wickeln Sie das Netzkabel bei Betrieb vollständig ab. Das Netzkabel darf nicht gequetscht oder durch scharfe Kanten beschädigt werden. Stellen Sie keine Gegenstände auf das Netzkabel, treten Sie nicht darauf. Verlegen Sie das Netzkabel so, dass niemand darüber stolpern kann und dass der Netzstecker leicht zugänglich ist. Verlegen Sie das Netzkabel nicht unter Teppichen o.ä.
- Der Betrieb in Umgebungen mit hohem Staubanteil, mit brennbaren Gasen, Dämpfen oder Lösungsmitteln ist nicht gestattet. Es besteht Explosions- und Brandgefahr!

#### c) Bedienung und Betrieb

- Wenn der Befestigungsclip benutzt wird, so muss die Steckdosenleiste an einer stabilen Oberfläche befestigt werden.

Durch die starke Federwirkung kann es auf der Oberfläche zu Druckstellen, Kratzspuren oder Verfärbungen kommen. Befestigen Sie die Steckdosenleiste deshalb niemals auf bzw. an wertvollen Oberflächen/Möbeln!

- Das Produkt darf nie mit feuchten oder nassen Händen angefasst, bedient, ein- oder ausgesteckt werden. Es besteht Lebensgefahr durch einen elektrischen Schlag!
- Verbinden Sie das Produkt niemals gleich dann mit der Stromversorgung, wenn es von einem kalten Raum in einen warmen Raum gebracht wurde (z.B. bei Transport). Das dabei entstehende Kondenswasser kann unter Umständen das Gerät zerstören oder zu einem elektrischen Schlag führen! Lassen Sie das Produkt zuerst auf Zimmertemperatur kommen. Warten Sie, bis das Kondenswasser verdunstet ist, dies kann einige Stunden dauern. Erst danach darf das Produkt mit der Stromversorgung verbunden und in Betrieb genommen werden.
- Ziehen Sie einen Netzstecker immer nur an der vorgesehenen Grifffläche aus der Netzsteckdose, ziehen Sie den Netzstecker niemals am Kabel aus einer Netzsteckdose heraus!
- Überlasten Sie die Steckdosenleiste nicht. Beachten Sie die Anschlussleistung im Kapitel „Technische Daten“.
- Nicht hintereinanderstecken! Dies kann zu einer Überlastung der Steckdosenleiste führen! Es besteht Brandgefahr!

Stecken Sie den Schutzkontakt-Netzstecker der Steckdosenleiste direkt z.B. in eine Wandsteckdose. Schließen Sie an der Steckdosenleiste keine weiteren Steckdosenleisten an.

- Nicht abgedeckt betreiben! Bei höheren Anschlussleistungen erwärmt sich die Steckdosenleiste und das Anschlusskabel, was beim Abdecken zu einer Überhitzung und ggf. einem Brand führen kann!
- Spannungsfrei nur bei gezogenem Stecker!
- Verwenden Sie das Produkt nicht, wenn es beschädigt ist (z.B. Gehäuse oder Netzkabel). Es besteht Lebensgefahr durch einen elektrischen Schlag! Entsorgen Sie das Produkt in diesem Fall umweltgerecht.

Es ist anzunehmen, dass ein gefahrloser Betrieb nicht mehr möglich ist, wenn:

- das Produkt sichtbare Beschädigungen aufweist
- das Produkt nicht oder nicht richtig arbeitet (austretender Qualm bzw. Brandgeruch, hörbare Knistergeräusche, Verfärbungen am Produkt oder angrenzenden Flächen)
- das Produkt unter ungünstigen Verhältnissen gelagert wurde
- schwere Transportbeanspruchungen aufgetreten sind



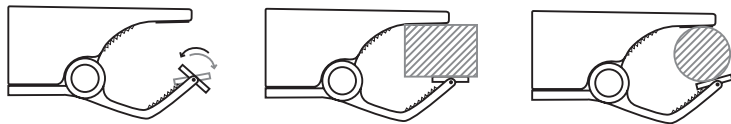
- Benutzen Sie das Produkt nur in gemäßigem Klima, nicht in tropischem Klima.
- Ziehen Sie den Netzstecker immer aus der Netzsteckdose, bevor Sie die Steckdosenleiste reinigen oder wenn Sie sie für längere Zeit nicht benutzen.
- Gießen Sie nie Flüssigkeiten über oder neben dem Produkt aus. Es besteht höchste Gefahr eines Brandes oder lebensgefährlichen elektrischen Schlages. Sollte dennoch Flüssigkeit ins Geräteinnere gelangt sein, schalten Sie sofort die Netzsteckdose, an der die Steckdosenleiste angeschlossen ist, allpolig ab (Sicherung/Sicherungsautomat/FI-Schutzschalter des zugehörigen Stromkreises abschalten). Ziehen Sie erst danach den Netzstecker der Steckdosenleiste aus der Netzsteckdose und wenden Sie sich an eine Fachkraft. Betreiben Sie das Produkt nicht mehr.
- In gewerblichen Einrichtungen sind die Unfallverhütungsvorschriften des Verbandes der gewerblichen Berufsgenossenschaften für elektrische Anlagen und Betriebsmittel zu beachten!
- Sollten Sie noch Fragen haben, die in dieser Bedienungsanleitung nicht beantwortet werden, so wenden Sie sich bitte an uns oder an einen anderen Fachmann.

## Inbetriebnahme, Betrieb



Lesen und beachten Sie unbedingt das Kapitel „Sicherheitshinweise“.

- Stecken Sie den Schutzkontakt-Netzstecker der Steckdosenleiste in eine ordnungsgemäße Schutzkontakt-Netzsteckdose (Wandsteckdose) ein.
  - Platzieren Sie die Steckdosenleiste an einer geeigneten Stelle.
- Soll der Befestigungsclip verwendet werden, so hilft eine bewegliche Halteplatte dabei, dass sich die Steckdosenleiste auf unterschiedlich geformten Oberflächen befestigen lässt.



- Schließen Sie die Verbraucher an den Steckdosen der Steckdosenleiste an.

## Wartung und Pflege

- Das Produkt ist für Sie wartungsfrei. Es sind keinerlei für Sie zu wartende Bestandteile im Inneren des Produkts, öffnen/zerlegen Sie es deshalb niemals. Eine Wartung oder Reparatur ist nur durch eine Fachkraft oder Fachwerkstatt zulässig.
- Vor einer Reinigung ist die Steckdosenleiste von der Netzspannung zu trennen. Ziehen Sie den Schutzkontakt-Netzstecker aus der Netzsteckdose (Wandsteckdose) heraus. Trennen Sie dann alle angeschlossenen Verbraucher von der Steckdosenleiste.
- Zur Reinigung genügt ein trockenes, weiches und sauberes Tuch.
- Staub lässt sich mit Hilfe eines langhaarigen, weichen und sauberen Pinsels und einem Staubsauger leicht entfernen.



Verwenden Sie auf keinen Fall aggressive Reinigungsmittel, Reinigungsalkohol oder andere chemische Lösungen, da dadurch das Gehäuse angegriffen oder gar die Funktion beeinträchtigt werden kann.

## Entsorgung



Entsorgen Sie das Produkt am Ende seiner Lebensdauer gemäß den geltenden gesetzlichen Bestimmungen.

## Technische Daten

Betriebsspannung.....	230 V/AC, 50 Hz
Anschlussleistung.....	max. 3680 W
Schutzkontakt-Steckdosen .....	3, mit integrierter Kindersicherung
Schutzgrad .....	IP20
Kabeltyp.....	H05VV-F, 3 x 1,5 mm <sup>2</sup>
Kabellänge .....	2,7 m
Klemmbereich.....	0...58 mm
Umgebungsbedingungen.....	Temperatur 0 °C bis +40 °C, Luftfeuchte 0% bis 80% relativ, nicht kondensierend
Abmessungen.....	165 x 130 x 120 mm (L x B x H)
Gewicht.....	ca. 750 g (incl. Kabel)



GB Operating instructions

## 3-Socket outlet strip with mounting clip

Item no. 1233680

### Intended use

The power strip has a total of three outlets to which corresponding loads can be connected.

As a special feature, a broad attachment clip is located on the bottom of the power strip, so the power strip can be mounted easily on table tops, beams, etc..

The outlet strip should be connected to an earthed mains socket; the mains voltage should be 230 V/AC, 50 Hz.

The total power consumption of all connected loads must not exceed 3680 W.

The product may only be used in dry, enclosed spaces.

Always observe the safety instructions included in these operating instructions. Read the operating manual carefully; keep it in a safe place and/or pass it on to other users of the outlet strip.

Any use other than that described above could lead to damage to this product and involves risks such as short circuits, fire, electric shock, etc. No part of the product may be modified or changed!

This product complies with the applicable national and European requirements. All names of companies and products are the trademarks of the respective owners. All rights reserved.

### Package contents

- Outlet strip
- Operating instructions

### Explanation of symbols



The lightning symbol inside a triangle is a warning to inform you of potential risks of personal injury, such as electric shock.



This symbol indicates specific risks associated with handling, function or use.



The "arrow" symbol indicates special tips and operating information.



The product is only intended to be installed and used in dry, indoor spaces; it must not get damp or wet.



Observe the operating instructions!

### Safety instructions



**Damage due to failure to follow these operating instructions will void the warranty! We do not assume any liability for any resulting damage!**



**We do not assume any liability for material and personal damage caused by improper use or non-compliance with the safety instructions. In such cases, the warranty will be null and void.**

#### a) General

- The unauthorised conversion and/or modification of the product is not permitted for safety and approval reasons (CE). Do not open/disassemble! Contains no customer-serviceable parts.

Maintenance, adjustment or repair work may only be carried out by an expert/authorised service centre, which is familiar with the hazards involved and the relevant regulations.

- The product is designed according to protection class I. It may only be used when connected to an earthed mains socket.



- The outlet used for the connection must be located in direct proximity to the device and be easily accessible.
- The power strip is equipped with a child safety lock. Only when the prongs of a power plug are placed in both openings of a socket at the same time will the child-lock mechanism release the opening.  
Even so, be especially careful if children are around. Children cannot realise the danger arising from the incorrect use of electrical devices. There is danger to life through an electric shock!
- The product is not a toy and does not belong in the hands of children. Position the product so it is out of the reach of children.
- Do not carelessly leave the packaging material lying around since this may become a dangerous toy for children.
- Handle the product with care; it may be damaged by impacts, blows, or accidental falls, even from a low height.

#### b) Installation location

- The product may be used only in dry, enclosed indoor areas only; it must not get damp or wet! Never set up the product in the direct vicinity of a bathroom, shower, bathtub or similar. There is danger to life through an electric shock!
- The product must not be exposed to extreme temperatures, direct sunlight or strong vibrations.
- Completely unwind the mains cable during use. The power cable must not be pinched or damaged by contact with sharp edges. Do not place any objects on the cable, and do not allow it to become kinked. Install the cable where no one can stumble over it and the plug is easily accessible. Do not install the mains cable under carpets or the like.
- Do not operate the device in environments where there are high levels of dust, flammable gases, vapours or solvents. There is a danger of fire and explosion!

#### c) Handling and use

- If the mounting clip is used, the power strip must be mounted on a stable surface.

The strong spring effect can cause pressure points, scratches or discolouration on the surface. Therefore, never attach the power strip to valuable surfaces/furniture!

- Never touch, operate, plug in or unplug the product with damp or wet hands. There is danger to life through an electric shock!
- Never connect the product to the power supply immediately after it has been transferred from a cold room into a warm one (e.g., during transport). The condensation that develops in such cases could damage the device or cause an electric shock! Allow the product to reach room temperature. Wait until the condensation has evaporated. This might take several hours. Only after this should the product be plugged into the power supply and put into use.
- Always pull a mains plug from the mains socket using the gripping surface intended for this purpose. Never unplug the mains plug from a mains socket by pulling the cable!
- Do not overload the outlet strip. Observe the connected load in the chapter "Technical Data".
- Do not connect in series! This can lead to an overloading of the outlet strip! There is a risk of fire!

Plug the earthed mains plug of the outlet strip directly, e.g., into a wall socket. Do not connect other outlet strips to this outlet strip.

- Do not operate while covered! At higher connected loads, the outlet strip and the connecting cable become warm, which can lead to overheating and potentially a fire if covered!
- Current-free only when the plug is withdrawn!
- Do not use the product when it is damaged (e.g., housing or power cable). There is danger to life through an electric shock!

In this case, dispose of the product in an environmentally correct manner. It can be assumed that safe operation is no longer possible if:

- the product shows visible signs of damage
- the product does not work at all or works poorly (leaking smoke or a smell of burning, audible cracking noises, discolouration to the product or the adjacent surfaces)
- the product was stored under unfavourable conditions
- it was exposed to heavy loads during transport



- Use the product only in a temperate and not in a tropical climate.
- Always pull the mains plug out of the mains socket before cleaning the power strip or when the device will not be in use for a long time.
- Never pour any liquids above or next to the product. You run the risk of causing a fire or a fatal electric shock. If any liquid has still managed to enter the device, immediately turn off the power supply to the mains socket at which the outlet strip is connected (turn off the fuse / circuit breaker / residual current operated circuit breaker of the associated circuits). Only then can you unplug the mains plug of the outlet strip from the mains socket and contact a specialist. Do not use the product anymore.
- In commercial institutions, the accident prevention regulations of the Employer's Liability Insurance Association for Electrical Systems and Operating Facilities are to be observed!
- If you have any questions that are not answered in this manual, please contact our technical service or another specialist.

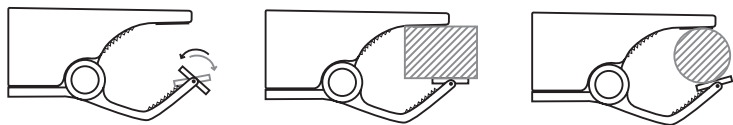
## Getting started, use



Read and follow carefully the chapter "Safety instructions".

- Plug the earthed mains plug of the power strip into a regular earthed mains socket (wall socket).
- Place the outlet strip in an appropriate place.

→ Should the mounting clip be used, a movable bracket ensures that the power strip can be attached to different-shaped surfaces.



- Connect the consumer loads to the sockets of the outlet strip.

## Maintenance and care

- The product does not require maintenance. The product contains no parts that require servicing. Therefore, do not open/dismantle it. Maintenance or repair may only be performed by qualified personnel or a specialised repair shop.
- Switch off the outlet strip and disconnect it from the mains voltage before cleaning. Disconnect the earthed mains plug from the mains socket (wall socket). Also disconnect all connected loads from the outlet strip.
- To clean the product, a clean, dry and soft cloth is sufficient.
- Dust can be easily removed using a clean, soft and long-bristled brush and a vacuum cleaner.



Do not use abrasive cleaning agents, cleaning alcohol or other chemical solutions, since these could damage the casing or even impair operation.

## Disposal



Dispose of the product at the end of its service life in accordance with applicable statutory regulations.

## Technical data

Operating voltage.....	230 V/AC, 50 Hz
Connected load .....	max. 3680 W
Earthed sockets.....	3, with integrated child safety device
Degree of protection .....	IP20
Cable type.....	H05VV-F, 3 x 1.5 mm <sup>2</sup>
Cable length.....	2.7 m
Clamping range .....	0...58 mm
Ambient conditions.....	Temperature 0 °C to +40 °C, air humidity 0% to 80% relative, not condensing
Dimensions.....	165 x 130 x 120 mm (L x W x H)
Weight.....	approx. 750 g (incl. cable)



**Gebruiksaanwijzing**

## 3-voudige multi-stekkerdoos met bevestigingsclip

Bestelnr. 1233680

### Beoogd gebruik

De multi-stekkerdoos biedt in totaal drie stekkerdozen, waarop overeenkomstige verbruikers kunnen worden aangesloten.

Als bijzonderheid bevindt zich aan de onderkant van de multi-stekkerdoos een brede bevestigingsclip, waarmee de multi-stekkerdoos eenvoudig aan tafelplaten, balken enz. kan worden gemonteerd.

De stekkerdoos moet op een geaard stopcontact worden aangesloten; de netspanning moet 230 V/AC, 50 Hz bedragen.

Het totale stroomverbruik van alle aangesloten verbruikers mag niet hoger zijn dan 3680 W.

Gebruik het product uitsluitend in droge en gesloten ruimtes binnenshuis.

Volg te allen tijde de veiligheidsaanwijzingen in deze gebruiksaanwijzing op. Lees de gebruiksaanwijzing aandachtig door, bewaar deze of geef deze aan andere gebruikers van de stekkerdoos.

Elke andere toepassing dan hierboven beschreven kan leiden tot beschadiging van dit product. Voorts bestaat hierbij kans op bijvoorbeeld kortsluiting, brand of een elektrische schok. Het samengestelde product dient niet aangepast resp. omgebouwd te worden!

Dit product voldoet aan de nationale en Europese wettelijke eisen. Alle voorkomende bedrijfsnamen en productaanduidingen zijn handelsmerken van de betreffende eigenaren. Alle rechten voorbehouden.

### Omvang van de levering

- Stekkerdoos
- Gebruiksaanwijzing

### Pictogramverklaringen



Het pictogram met de bliksemschicht wordt gebruikt als er gevaar bestaat voor uw gezondheid, bijv. door een elektrische schok.



Dit pictogram wijst op bijzondere gevaren bij de hantering, het gebruik en de bediening.



Het „pijl“-pictogram wijst op speciale tips en gebruiksaanwijzingen.



Het product is uitsluitend geschikt voor toepassing en gebruik in droge ruimtes binnenshuis. Het mag niet vochtig of nat worden.



Neem de gebruiksaanwijzing in acht!

### Veiligheidsvoorschriften



**Bij schade, veroorzaakt door het niet raadplegen en opvolgen van deze gebruiksaanwijzing, vervalt elk recht op waarborg/garantie! Voor gevolgschade zijn wij niet aansprakelijk!**



**Bij materiële schade of persoonlijk letsel, veroorzaakt door ondeskundig gebruik of het niet naleven van de veiligheidsaanwijzingen, zijn wij niet aansprakelijk! In dergelijke gevallen vervalt de waarborg/garantie.**

#### a) Algemeen

- Om veiligheids- en keuringsredenen (CE) is het eigenmachtig ombouwen en/of veranderen van het product niet toegestaan. Open/demonteer het apparaat niet! Er bevinden zich geen onderdelen in het product die door u onderhouden of ingesteld moeten worden.

Onderhouds-, instellings- of reparatiewerkzaamheden mogen uitsluitend door een vakman/speciaalzaak worden doorgevoerd, die met de daarmee verbonden risico's resp. relevante voorschriften bekend is.

- Het product is opgebouwd in veiligheidsklasse I. Het mag alleen op een geaarde contactdoos worden aangesloten en gebruikt.



- De contactdoos, waarop de multi-stekkerdoos wordt aangesloten, moet zich in de buurt van het product bevinden en gemakkelijk toegankelijk zijn.

- De multi-stekkerdoos is uitgerust met een kinderbeveiliging. Pas wanneer in de beide openingen van een stekkerdoos gelijktijdig de pennen van een netstekker zijn gestoken, geeft de mechaniek de kinderbeveiliging vrij.

Let bijzonder goed op als er kinderen in de buurt zijn. Kinderen kunnen de gevaren niet inschatten die ontstaan als elektrische apparaten op verkeerde wijze gebruikt worden. Er bestaat levensgevaar door een elektrische schok!

- Het product is geen speelgoed, het is niet geschikt voor kinderen. Plaats het product zodanig dat kinderen er niet bij kunnen.
- Laat het verpakkingsmateriaal niet onbeheerd liggen, dit kan voor kinderen gevaarlijk speelgoed zijn.
- Behandel het product voorzichtig; door stoten, schokken of een val - zelfs van geringe hoogte - kan het beschadigd raken.

#### b) Plaats van opstelling

- Het product mag uitsluitend in droge, afgesloten binnenruimtes worden gebruikt; het mag niet vochtig of nat worden. Plaats het product nooit in de directe omgeving van een bad, een douche, badkuip o.i.d. Er bestaat levensgevaar door een elektrische schok!
- Stel het product niet bloot aan extreme temperaturen, direct zonlicht of sterke trillingen.
- Wikkel het netsnoer tijdens de werking geheel af. Het netsnoer mag niet worden afgekneld of door scherpe randen beschadigd raken. Plaats geen voorwerpen op het netsnoer, trap er niet op. Leg het netsnoer zo dat niemand erover kan struikelen en de netstekker gemakkelijk toegankelijk is. Leg het netsnoer niet onder vloerkleden e.d.
- Het gebruik van het product in omgevingen met veel stof, met brandbare gassen, dampen of oplosmiddelen is niet toegestaan. Er bestaat explosie- en brandgevaar!

#### c) Bediening en werking

- Wanneer de bevestigingsclip wordt gebruikt, moet de multi-stekkerdoos aan een stabiel oppervlak worden bevestigd.  
Door de krachtige werking van de veer kunnen er op het oppervlak drukplekken, krassen of verkleuringen ontstaan. Bevestig de multi-stekkerdoos daarom nooit op bijv. kostbare oppervlakken/meubels!
- Zorg dat uw handen droog zijn wanneer u het product bedient, in de contactdoos steekt of eruit haalt. Er bestaat levensgevaar door een elektrische schok!
- Sluit het product nooit direct aan op de voeding wanneer het van een koude ruimte naar een warme ruimte is gebracht (bijv. bij transport). Het condenswater dat daarbij ontstaat, kan onder omstandigheden leiden tot onherstelbare schade aan het apparaat of tot een elektrische schok! Laat het apparaat eerst op kamertemperatuur komen. Wacht tot het condenswater verdampt is, dit kan meerdere uren duren. Daarna pas het product op de voeding aansluiten en in bedrijf nemen.
- Trek de netstekker altijd uitsluitend aan de daarvoor bestemde greep uit de contactdoos, trek de netstekker nooit aan het snoer uit de contactdoos!
- Schakel de stekkerdoos niet in cascade. Raadpleeg het aansluitvermogen in het hoofdstuk „Technische gegevens“.
- Niet in serie schakelen! Dit kan tot overbelasting van de stekkerdoos leiden! Er bestaat brandgevaar!  
Steek de geaarde netstekker van de stekkerdoos direct bijv. in een wandstopcontact. Sluit op de stekkerdoos niet nog meer stekkerdozen aan.
- Niet afgedekt gebruiken! Bij hogere aansluitvermogens worden de stekkerdoos en de aansluitkabel warm, wat bij afdekking kan resulteren in oververhitting en eventueel tot brand kan leiden!
- Spanningsloos alleen bij ontkoppelde stekker!
- Gebruik het product niet wanneer het beschadigd is (bijv. behuizing, netsnoer). Er bestaat levensgevaar door een elektrische schok!  
Voer het product in dit geval milieuvriendelijk af.  
Ga ervan uit dat veilig gebruik niet langer mogelijk is, als:
  - het product zichtbare beschadigingen vertoont
  - het product niet of niet langer correct werkt (vrijkomende rook resp. brandlucht, hoorbaar knispert, verkleuring van het product of aangrenzende vlakken)
  - het product onder ongunstige condities werd opgeslagen
  - het apparaat aan zware transportbelastingen onderhevig is geweest





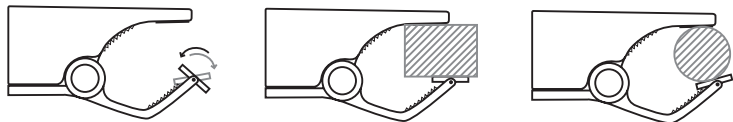
- Gebruik het product uitsluitend in een gematigd klimaat, niet in een tropisch klimaat.
- Trek de netstekker altijd uit de contactdoos voordat u de multi-stekkerdoos schoonmaakt, of als u hem langere tijd niet gebruikt.
- Giet nooit vloeistoffen op of naast het product. Dit kan tot brand of een levensgevaarlijke elektrische schok leiden. Mocht er toch nog vloeistof in het binnenste van het apparaat komen, schakel dan onmiddellijk het stopcontact, waarop de stekkerdoos is aangesloten, op alle polen uit (zekering/zekeringsautomaat/FI-aardlekschakelaar van de betreffende stroomgroep uitschakelen). Trek daarna pas de netstekker van de stekkerdoos uit het stopcontact en neem contact op met een vakman. Gebruik het product niet meer.
- In commerciële inrichtingen moeten de voorschriften ter voorkoming van ongevallen van de beroepsverenigingen voor elektrotechnische installaties en bedrijfsmiddelen worden nageleefd!
- Mocht u vragen hebben die niet in deze gebruiksaanwijzing worden beantwoord, neem dan contact met ons of een andere vakman op.

## Ingebruikname, gebruik



Lees onherroepelijk het hoofdstuk „Veiligheidsvoorschriften“ en houd hier rekening mee.

- Steek de geaarde netstekker van de multi-stekkerdoos in een correct geaarde contactdoos (wandstopcontact).
  - Plaats de multi-stekkerdoos op een geschikte plaats.
- Indien de bevestigingsclip moet worden gebruikt, helpt een beweeglijke houderplaat, om de multi-stekkerdoos op verschillende oppervlaktvormen te bevestigen.



- Sluit een verbruiker aan op de contactdoos van de multi-stekkerdoos.

## Onderhoud en service

- Het product is voor u onderhoudsvrij. In het product bevinden zich geen onderdelen die door u onderhouden dienen te worden; open/demonteer het daarom nooit. Onderhoud of reparaties mogen uitsluitend worden uitgevoerd door een vakman of een gespecialiseerde werkplaats.
- Ontkoppel de multi-stekkerdoos van de netspanning alvorens deze schoon te maken. Haal de geaarde netstekker uit het stopcontact (wandstopcontact). Koppel dan alle aangesloten verbruikers los van de stekkerdoos.
- Voor het schoonmaken is een droge, zachte en schone doek voldoende.
- Stof kan eenvoudig worden verwijderd met een langharige, zachte en schone kwast en een stofzuiger.



Gebruik in geen geval agressieve schoonmaakmiddelen, schoonmaakalcohol of andere chemische oplossingen, aangezien die de behuizing kunnen aantasten of de goede werking kunnen schaden.

## Verwijdering



Als het product niet meer werkt, dient u het volgens de geldende wettelijke bepalingen voor afvalverwerking in te leveren.

## Technische gegevens

Bedrijfsspanning .....	230 V/AC, 50 Hz
Aansluitvermogen.....	max. 3680 W
Geaarde stekkerdoos .....	3 met geïntegreerde kinderbeveiliging
Beschermingsniveau.....	IP20
Snoertype .....	H05VV-F, 3 x 1,5 mm <sup>2</sup>
Snoerlengte.....	2,7 m
Klembereik .....	0...58 mm
Omgevingsvoorwaarden.....	temperatuur 0 °C tot +40 °C, relatieve luchtvochtigheid 0% tot 80%, niet condenserend
Afmetingen.....	165 x 130 x 120 mm (L x B x H)
Gewicht.....	ca. 750 g (incl. kabel)

