

Tastenkopf
(nicht im Lieferumfang)

Taste 6425.1101
(nicht im Lieferumfang)

Empfohlene
Abmessungen der LED
(nicht im Lieferumfang)

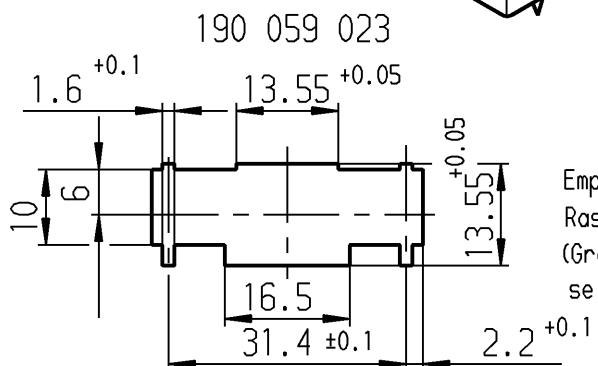
∅2.9 - 3.4

∅2.8 - 3.2

~4.8

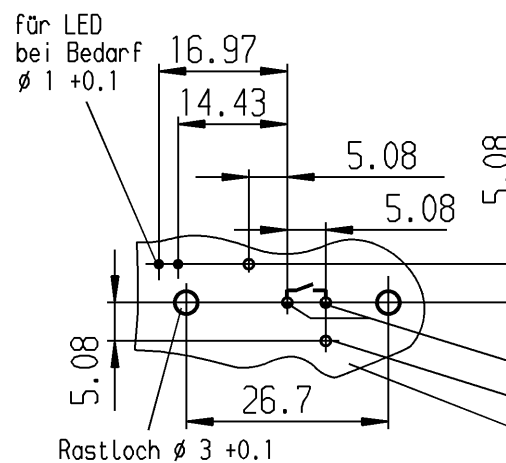
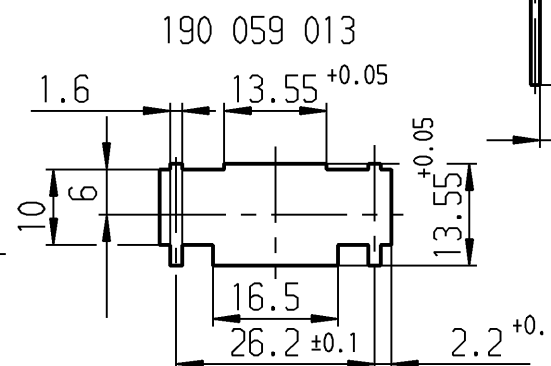
LED bei 16 mm Tlg

LED bei 19 mm Tlg

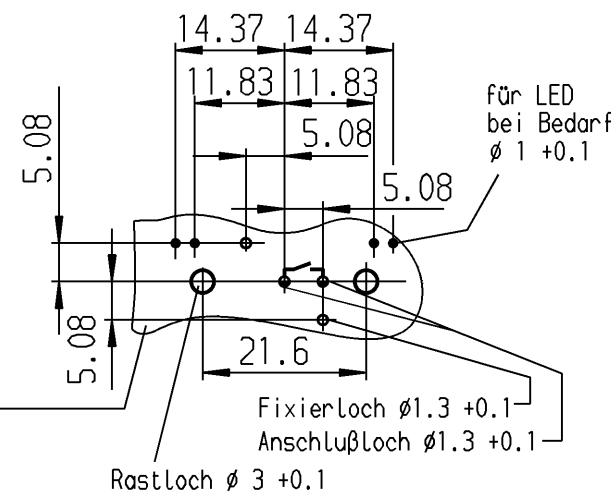


1 : 1

Empfohlener Ausschnitt für
Rastbefestigung
(Grat gegenüber Bestückungs-
seite)



Empfohlenes Lochbild,
Bauteilseite; Toleranz
nach DIN IEC 326 Teil 3
sehr fein



| | | | | | | | |
|-------------------------------|-------------------------------|---------------------------------------|------|------|------|------|-------------|
| 3-fach 19mm Teilg ohne LED | 3-fach 16mm Teilg ohne LED | 2-fach 19mm Teilg mit und ohne LED | 31.3 | 35.5 | 37 | 15.7 | 190.059.023 |
| | | 2-fach 16mm Teilg mit und ohne LED | 26.2 | 30.6 | 31.3 | 13.1 | 190.059.013 |
| Tastenkopf | | | w | x | y | z | Produkt-Nr. |

| | | | | | | | | | | |
|--|-------------------|---|--------------------------|--------------|-----------------|--|-------------------|--|---|--|
| Allgemeintoleranzen/UNTOLERANCED DIMENSIONS | | | PROJECTION | | Pause COPY | | Blatt SHEET | | Zeichn./DRAWING NO. | |
| Für Längen und Radien FOR LENGTHS AND RADII. | | Abmaße in mm für Nennmaßbereich in mm ALL DIMENSIONS ARE IN MILLIMETRES | | | Original DIN A3 | | Maßstab SCALE 2:1 | | S 190.059.013 | |
| ± | | bis/UP TO 6 | über/OVER 6 bis/UP TO 30 | über/OVER 30 | 0 10 20 30 mm | | | | Parallelführung | |
| d | | | | i | | | | | gez./DRAWN BY 11.06.90 ws | |
| c | | | | h | | | | | gepr./CHECKED BY Sa | |
| b | | | | g | | | | | Ersatz für/REPLACEMENT OF | |
| a | 0 | 16.01.95 | ws | f | | | | | MARQUARDT | |
| Ausg. ISSUE | Änderung REVISION | gez. DRAWN BY | | e | | | | | Marquardt GmbH, D-78604 Rietheim-Weilheim | |
| | | | | | | | | | 190059013-01-1-0-K-049 RELEASED/FREIGEgeben 1995/Jan/16 | |

Schutzvermerk
nach DIN 34 beachten
COPYRIGHT RESERVED