

## BG

**Безопасност**

- Нагрыването на устройствата при зареждане е обичайно.
- В случай на повреда/счупване, свържете се с търговеца на Varta.
- Този уред може да се използва от деца над 8-годишна възраст, както и от хора с ограничени физически, сетивни или умствени способности, или липса на опит и познания, ако са наблюдавани / инструктирани и разбират опасностите.
- Деца не трябва да си играят с уреда.
- Почистването и поддръжката не трябва да се извършват от деца, освен ако те не са над 8-годишна възраст и са наблюдавани.

**Как да използвате зарядното устройство**

**Фиг. 1: b)** Уверете се, че вашето устройство може да се зарежда по безжичен начин. (Qi възможност)

**Фиг. 2:** Поставете вашето устройство със задната страна върху подложката.

- LED свети: зареждане, устройството показва зареждане.
- LED не свети: зареждането е приключило, не се зарежда.

**Защита на околната среда**

За да се избегнат проблеми с околната среда и здравето, поради опасните вещества в електрическите и електронните стоки, уредите, които са обозначени с този символ, не трябва да се изхвърлят с общите отпадъци, а да се възстановят, използват за друга цел или рециклират. За повече информация относно рециклирането, моля, свържете се с оторизираните местни власти.

## CZ

**Bezpečnost**

- Zahřívání zařízení při nabíjení je normální.
- V případě poškození nebo závady se obraťte na prodejce sortimentu zboží VARTA.
- Tento přístroj mohou používat děti ve věku od 8 let a osoby se sníženými fyzickými, sensorickými či mentálními schopnostmi nebo osoby, které výrobek nikdy nepoužívaly nebo jej neznají, pokud tak činí pod dozorem/byly poučeny a rozumí souvisejícím rizikům.
- S přístrojem si nesmějí hrát děti.
- Děti nesmějí provádět čištění a běžnou údržbu, pokud nedosáhly věku alespoň 8 let a nejsou-li pod dozorem.

**Použití nabíječky**

**Obrázek 1: b)** Vaše zařízení lze nabíjet bezdrátově. (Qi-confirm)

**Obrázek 2:** Položte zařízení zadní stranou na podložku.

- LED zap: nabíjení, zařízení vykazuje nabíjení.
- LED vyp: nabíjení skončeno, bez nabíjení.

1) **Ekologie**

"Předcházejte ekologickým a zdravotním problémům způsobeným nebezpečnými látkami v elektrických a elektronických zařízeních. Zařízení označena tímto symbolem nelze likvidovat od netříděného komunálního odpadu, nýbrž je třeba je recyklovat či jiným způsobem využít. Za účelem získání dalších informací o problematice recyklace se laskavě obraťte na příslušný úřad. "

## D

**Sicherheit**

- Eine Erwärmung der Geräte beim Aufladen ist normal.
- Bei Schäden/Störungen VARTA-Händler kontaktieren.
- Dieses Gerät ist für die Nutzung von Kindern ab 8 Jahren und älter sowie von Personen mit eingeschränkten Physischen, sensorischen und geistigen Fähigkeiten geeignet, wenn ihnen die Handhabung erklärt wurde/ sie dabei beaufsichtigt werden und ihnen die damit verbundenen Gefahren bewusst sind.
- Kinder sollten nicht mit dem Gerät spielen.
- Die Reinigung und Instandhaltung des Geräts darf nicht von Kindern durchgeführt werden, es sei denn sie sind älter als 8 Jahre und werden dabei beaufsichtigt.

**Verwenden des Ladegerätes**

**Bild 1: b)** Stellen Sie sicher dass Ihr Gerät schnurlos aufgeladen werden kann. (Qi-fähig)

**Bild 2:** Legen Sie ein Gerät mit der Rückseite auf die Oberfläche.

- LED leuchtet: Aufladevorgang, Gerät zeigt Ladevorgang an.
- LED aus: Ladevorgang beendet, keine Aufladung.

1) **Umweltschutz**

Zur Vermeidung von Umwelt-und Gesundheitsproblemen durch gefährliche Stoffe in Elektro- und Elektronikgeräten, dürfen Geräte, die mit diesem Symbol gekennzeichnet sind, nicht mit dem unsortierten Hausmüll entsorgt werden, sondern müssen wiederverwendet oder verwertet werden. Für weitere Informationen zum Thema Recycling wenden Sie sich bitte an die jeweils zuständige Behörde.

## DK

**Sikkerhed**

- Det er normalt, at enheden bliver varm under opladning.
- Kontakt VARTA forhandleren ved skader/fejl.
- Dette apparat kan anvendes af børn fra 8 år og derover og personer hvis fysiske, sansemæssige eller mentale evner er nedsat, eller personer uden den fornødne erfaring, hvis de er blevet instrueret/har været under opsyn og forstår de forbundne farer.
- Børn må ikke lege med apparatet.
- Rengøring og vedligeholdelse må ikke foretages af børn, medmindre de holdes under opsyn.

**Brug af opladeren**

**Fig.1**

b) Kontrollér, at enheden understøtter trådløs opladning. (Qi-kompatibel)

**Fig.2**

Anbring enheden på laderen med bagsiden nedad.

- Lysdioden lyser: opladning i gang, enheden viser, at den oplades.
- Lysdioden er slukket: opladning afsluttet, enheden oplades ikke.

1) **Miljøbeskyttelse**

For at undgå miljø- og sundhedsproblemer på grund af farlige stoffer i elektrisk og elektronisk udstyr må apparater med dette symbol ikke

bortskaffes som husholdningsaffald. De skal afleveres til genbrug eller oparbejdning. Yderligere informationer om genbrug fås hos de lokale ansvarlige myndigheder.

## E

**Seguridad**

- El calentamiento de los dispositivos durante la carga es normal.
- En caso de daños/averías ponerse en contacto con el distribuidor de VARTA.
- Este aparato puede ser utilizado por niños mayores de 8 años y por personas con discapacidad física, mental o sensorial o sin experiencia en su manejo, siempre que sean supervisadas o guiadas por otra persona y comprendan los posibles riesgos.
- Los niños no deben jugar con el aparato.
- Los niños solo deben realizar tareas de limpieza y mantenimiento si son mayores de 8 años y están supervisados por un adulto.

**Uso del cargador**

**Imagen 1:b)** Asegúrese de que el dispositivo puede cargarse de forma inalámbrica. (compatible con Qi)

**Imagen 2:** Coloque el dispositivo con la parte trasera sobre la almohadilla.

- LED encendido: cargando, el dispositivo está cargándose.
- LED apagado: carga finalizada, el dispositivo no está cargándose.

1) **Protección del Medio Ambiente**

Para evitar problemas medioambientales o de salud debidos a materiales peligrosos contenidos en aparatos eléctricos o electrónicos marcados con este símbolo, dichos aparatos no pueden ser eliminados junto con la basura doméstica, sino que deben ser reciclados o reutilizados. Para más información sobre el tema del reciclaje, diríjase a la autoridad competente.

## F

**Sécurité**

- Un échauffement des appareils pendant la charge est normal.
- Contacter le revendeur de VARTA en cas de dommages/défauts.
- Cet appareil peut être utilisé par des enfants âgés de 8 ans et plus et par des personnes aux aptitudes physiques, sensorielles ou mentales réduites ou ne possédant pas l'expérience et les connaissances suffisantes, pour autant que ces personnes soient supervisées/aient reçu des instructions et soient conscientes des risques encourus.
- Les enfants ne peuvent pas jouer avec l'appareil.
- Le nettoyage et l'entretien par l'utilisateur ne doivent pas être effectués par des enfants, à moins qu'ils ne soient âgés de plus de 8 ans et qu'ils soient supervisés.

**Utilisation du chargeur**

**Illustration 1: b)** Assurez-vous que votre appareil puisse être chargé sans fil. (conformité Qi)

**Illustration 2:** Posez la face arrière de votre appareil sur la surface.

- LED allumée : processus de charge, l'appareil indique le chargement.
- LED éteinte : processus de charge terminé, pas de charge.

**Protection de l'environnement**

Pour éviter les atteintes à l'environnement et les problèmes de santé causés par des substances dangereuses dans les appareils électriques et électroniques, les appareils qui sont identifiés avec ce symbole ne doivent pas être éliminés dans les déchets ménagers mais doivent être réutilisés ou recyclés. Pour de plus amples informations sur le recyclage, veuillez vous adresser aux autorités responsables.

## FIN

**Turvallisuus**

- Laitteiden lämpeneminen latauksen yhteydessä on tavallista.
- Vaurioiden/virheiden ilmetessä ota yhteys VARTA-jälleenmyyjään.
- Laitetta saavat käyttää yli 8-vuotiaat lapset ja henkilöt, joiden fyysinen, aistienvaarainen tai henkinen toimintakyky on heikentynyt, tai joilla ei ole kokemusta ja tietoa, jos heitä valvotaan/ohjeistetaan, ja he ymmärtävät käyttööön liittyvät vaarat.
- Lapset eivät saa leikkiä laitteella.
- Lapset eivät saa puhdistaa tai tehdä hoitotoimia, jos he eivät ole yli 8-vuotiaita ja valvonnalla.

**Laitteen käyttö**

**Kuva 1: b)** Huolehdi siitä, että laitteesi voidaan ladata langattomasti.

(Qi yhteensopiva)

**Fig. 2:** Laita laitteesi päälle siten, että kääntöpuoli on alustaa vasten.

- LED päällä: lataa, laite latautuu.
- LED pois päältä: lataus on valmis, ei latausta.

1) **Ympäristönsuojelu**

Sähkö- ja elektroniikkalaitteiden sisältämien vaarallisten aineiden aiheuttamien ympäristö- ja terveysongelmien välttämiseksi täällä symbolilla merkittyjä laitteita ei saa hävittää lajittelemattoman kotitalousjätteen mukana, vaan ne tulee käyttää uudelleen tai kierrättää. Kysy lisätietoja kierrätyksestä paikallisilta viranomaisilta.

## GB

**Safety**

- Heating of devices while charging is usual.
- In case of damages/failure contact a VARTA dealer.
- This appliance can be used by children aged from 8 years and above and persons with reduced physical, sensory or mental capabilities or lack of experience and knowledge if they have been given supervision or instruction concerning use of the appliance in a safe way and understand the hazards involved.
- Children shall not play with the appliance.
- Cleaning and user maintenance shall not be made by children without supervision.

**How to use the charger**

**Fig. 1: b)**Make sure that your device is compatible with wireless charging. (Qi-compatible)

**Fig. 2:** Place your device with the backside on the charging pad.

- LED on: charging, device shows charging.
- LED off: charging finished, no charging.

1) **Environmental Protection**

To avoid environmental and health problems due to hazardous substances in electrical and electronic goods, appliances marked with this symbol mustn't be disposed of with unsorted municipal waste, but recovered, reused, or recycled. For further information on recycling please contact your local city council.

## GR

**Ασφάλεια**

- Είναι συνηθισμένο φαινόμενο να παρατηρείται αύξηση της θερμοκρασίας των συσκευών κατά τη φόρτιση.
- Σε περίπτωση ζημίας/βλάβης, επικοινωνήστε με τον αντιπρόσωπο της VARTA.
- Η παρούσα συσκευή μπορεί να χρησιμοποιηθεί από παιδιά ηλικίας άνω των 8 ετών και άτομα με μειωμένες σωματικές αισθητήριες ή διανοητικές ικανότητες ή άτομα που δεν διαθέτουν επαρκή εμπειρία ή γνώση, υπό την προϋπόθεση ότι θα βρίσκονται υπό επίβλεψη ή θα λάβουν σχετικές οδηγίες και κατανοούν τους κινδύνους που ενέχει η χρήση της συσκευής.
- Τα παιδιά δεν πρέπει να χρησιμοποιούν τη συσκευή ως παιχνίδι.
- Ο καθαρισμός και η συντήρηση από χρήστη δεν πρέπει να πραγματοποιούνται από παιδιά, εκτός κι αν είναι άνω των 8 ετών και βρίσκονται υπό επίβλεψη.

**Χρήση της συσκευής φόρτισης**

**Εικόνα 1: b)** Βεβαιωθείτε ότι η συσκευή σας μπορεί να φορτιστεί ασύρματα. (Qi-συμβατό)

**Εικόνα 2:** Τοποθετήστε τη συσκευή με την πίσω πλευρά επάνω στην επιφάνεια.

- LED on: φόρτιση, η συσκευή δείχνει ότι φορτίζεται.
- LED off: φόρτιση πλήρης, η συσκευή δεν φορτίζεται πλέον.

1) **Προστασία του περιβάλλοντος**

Προς αποφυγή πρόκλησης ενδεχόμενων προβλημάτων για το περιβάλλον και την υγεία από επικίνδυνες ουσίες που υπάρχουν σε ηλεκτρικές και ηλεκτρονικές συσκευές, οι συσκευές που φέρουν το σύμβολο αυτό δεν επιτρέπεται να απορρίπτονται μαζί με τα οικιακά απορρίμματα, αλλά πρέπει να επαναχρησιμοποιούνται ή να ανακυκλώνονται. Για περαιτέρω πληροφορίες σχετικά με το θέμα της ανακύκλωσης, απευθυνθείτε στην εκάστοτε αρμόδια αρχή.

## H

**Biztonság**

- Az eszköz töltés közbeni felmelegedése normális.
- Károsodás/zavar esetén forduljon egy VARTA-kereskedőhöz.
- Az eszköz 8 éves (vagy idősebb) gyermekek és csökkent fizikai, érzékszervi vagy mentális képességekkel rendelkező vagy tapasztalatlan személyek csak felügyelet alatt/mások utasításainak megfelelően és csak akkor használhatják, ha tisztában vannak a használatból eredő kockázatokkal.
- Gyermekek nem játszhatnak az eszközzel.
- A készülék tisztítását és karbantartását gyermekek csak felügyelet alatt és csak akkor végezhetik, ha 8 évesnél idősebbek.

**A töltő használata**

**1. lép:** b) Ellenőrizze, hogy eszköze vezeték nélkül is tölthető-e. (Qi-kompatibilis)

**2. lép:** Az eszközt háttal lefelé helyezze a felületre.

- LED be: a töltés folyamatban, az eszköz kijelzi a töltést.
- LED ki: a töltés befejeződött, nem tölt.

1) **Környezetvédelem**

Az elektromos és elektronikus készülékekben található veszélyes anyagok által okozott környezeti és egészségkárosodás elkerülése érdekében az ezzel a jelzéssel ellátott készülékeket nem szabad hagyományos úton a háztartási hulladékba helyezni, hanem újra fel kell használni, illetve hasznosítani kell. Az újrahazsnosítással kapcsolatos további információért forduljon a helyi illetékes hatósághoz.

## HR

**Sigurnost**

- Zagrijavanje uređaja tijekom punjenja uobičajena je pojava.
- U slučaju oštećenja/smetnji obratite se prodavaču proizvoda VARTA.
- Ovaj uređaj mogu koristiti djeca od 8 godina pa na više i osobe smanjenih tjelesnih, osjetilnih ili mentalnih sposobnosti ili osobe koje ne raspolazu iskustvom i znanjem ako su pod nadzorom ili rade po uputama, te razumiju uključene opasnosti.
- Djeca se ne smiju igrati s uređajem.
- Čišćenje i održavanje ne smiju vršiti djeca ako nisu starija od 8 godina i moraju biti pod nadzorom.

**Uporaba punjača**

**Slika 1: b)** Provjerite ima li vaš uređaj mogućnost bežičnog punjenja. (Qi-provjera)

**Slika 2:** Stavite uređaj koji želite puniti sa stražnje strane na punjač.

- LED svjetlo je upaljeno: u tijeku je punjenje, na uređaju se prikazuje punjenje.
- LED svjetlo je isključeno: punjenje je dovršeno, ne puni se.

1) **Zaštita okoliša**

Kako bi se spriječilo ugrožavanje zdravlja ili okoliša opasnim tvarima koje luče električni i elektronički uređaji, te uređaje - označene ovim simbolom - nije dopušteno bacati u kućni otpad, nego ih je potrebno predati za ponovnu uporabu ili reciklirati. Više informacija o temi recikliranja možete dobiti od lokalnih nadležnih organa.

## I

**Sicurezza**

- Un'emanazone di calore dal dispositivo durante il caricamento è normale.
- In caso di danni/malfunzionamenti contattare il rivenditore VARTA.
- L'apparecchio può essere utilizzato da bambini di almeno 8 anni e da persone con ridotte capacità fisiche, sensoriali o mentali o senza esperienza e conoscenza a condizione che vengano controllate/istruite e capiscano i pericoli in cui si può incorrere.
- I bambini non devono giocare con l'apparecchio.
- La pulizia e la manutenzione da parte dell'utente non devono essere effettuate da bambini di età inferiore agli 8 anni se non sotto il controllo di un adulto.

**Utilizzo del caricabatterie**

**Fig. 1:**

b) Accertarsi che il proprio dispositivo possa essere ricaricato con modalità wireless. (compatibile con Qi)

**Fig.2:**

Appoggiare il dispositivo con il lato posteriore sul supporto.

- LED acceso: in carica, il dispositivo è in fase di caricamento.
- LED spento: non in carica, caricamento completato.

1) **Protezione dell'ambiente**

Per evitare che le sostanze nocive contenute negli apparecchi elettrici ed elettronici possano causare danni all'ambiente o alla salute pubblica, le apparecchiature contrassegnate con questo simbolo non devono essere gettate nei rifiuti domestici indifferenziati ma devono essere riutilizzate o recuperate. Per maggiori informazioni in tema di riciclaggio rivolgetevi alle autorità competenti del vostro paese.

## KZ

**Қауіпсіздік**

- Зарядтау кезінде құрылғының жылы болуы - қалыпты құбылыс.
- Зақымдар немесе ақаулар болса VARTA дилеріне хабарласыңыз.
- 8 жастан асқан балаларға және физикалық, сенсорлық немесе ақыл-ой қабілеттері төмен не тәжірибесі мен білімі аз адамдар оларды бақылау жүргізілгенде немесе қолдану туралы нұсқау берген және байланысты қауіп-қатерлер оларға түсіндірілген жағдайда ғана құрылғыны пайдалануға рұқсат беріледі.
- Балалар құрылғымен ойнамауы тиіс.
- Балаларға құрылғыны қадағалаусыз тазалауға және күтім

көрсетуге болмайды.

**Зарядтағышты пайдалану әдісі**

**1-сур. b)** Құрылғыны сымсыз әдіспен зарядтаңыз. (Qi-құптау)

**2-сур.:** Құрылғыны тақтаның артқы жағына орналастырыңыз.

- ЖШД жанып тұр: зарядталуда, құрылғының зарядталуын көрсетеді.
- ЖШД өшірулі: зарядтау аяқталды, зарядталмауда.

1) **Қоршаған ортаны қорғау**

Электр және электрондық тауарлардағы қауіпті заттарға байланысты қоршаған ортаға және денсаулыққа зиян келтірмеу үшін оны таңбаман белгіленген құрылғыларды тұрмыстық қоқыспен бірге тастамау керек. Оны қалпына келтіріп, қайта пайдалану керек. Қайта пайдалану туралы Қосымша ақпарат алу үшін жергілікті қала әкімшілігіне хабарласыңыз.

## N

**Sikkerhet**

► Oppheting av enheten under lading er normalt.

Kontakt en VARTA-forhandler ved skader/feil.

- Dette apparatet kan brukes av barn fra åtte år og personer med nedsatte fysiske, sansende eller mentale evner eller manglende erfaring eller kunnskap hvis slike personer har fått opplæring eller blir holdt under oppsyn og forstår farene som er tilknyttet bruken av apparatet.
- Barn skal ikke leke med apparatet.
- Rengjøring og vedlikehold skal ikke utføres av barn med mindre de er over åtte år og holdes under oppsyn.

**Slik bruker du laderen**

**III.1: b)** Sørg for at enheten kan lades trådløst. (Qi-kompatibel)

**III.2:** Legg enheten med baksiden mot overflaten.

- LED tent: lader, viser at enheten lades.
- LED av: lading fullført, ingen lading.

1) **Miljøvern**

For å unngå miljø- og helseproblemer som følge av farlige stoffer som finnes i elektriske og elektroniske apparater, skal apparater som er merket med dette symbolet ikke kastes sammen med husholdningsavfall, men gjenvinnes eller brukes på nytt. Du kan få mer informasjon om gjenvinning på miljøstasjonen i kommunen der du bor.

## NL

**Veiligheid**

- Het apparaat kan een beetje warm worden tijdens het opladen.
- Bij schade/storingen contact opnemen met de VARTA dealer.
- Dit toestel kan gebruikt worden door kinderen van 8 jaar en ouder en personen met verminderde lichamelijke, zintuiglijke en verstandelijke vaardigheden of die onvoldoende ervaring of kennis hebben, indien zij onder toezicht staan of goed geïnformeerd zijn en zij de risico's begrijpen.
- Kinderen mogen niet met het toestel spelen.
- Schoonmaak en gebruikersonderhoud mag niet door kinderen uitgevoerd worden, tenzij ze ouder dan 8 zijn en onder toezicht staan.

**Hoe de lader te gebruiken**

**Afb. 1: b)** Zorg ervoor dat uw apparaat draadloos opgeladen kan worden. (Geschikt voor Qi)

**Afb. 2:** Leg uw apparaat met de achterkant op het blok.

- LED aan: apparaat laadt op.
- LED uit: opladen voltooid, apparaat laadt niet op.

1) **Milieubescherming**

Ter voorkoming van milieu- en gezondheidsproblemen als gevolg van gevaarlijke stoffen in elektro- en elektronische apparaten, mogen apparaten die zijn voorzien van dit symbool niet met het reguliere huisvuil worden afgevoerd, maar moeten worden hergebruikt of gerecycled. Voor meer informatie over het thema recycling kunt u zich wenden tot de daarvoor aangewezen instantie.

## P

**Segurança**

- É normal durante o carregamento ocorrer um aquecimento do dispositivo.
- Em caso de danos/avarias, contatar o distribuidor VARTA.
- Este aparelho pode ser usado por crianças com idade de 8 anos ou superior e pessoas com capacidades físicas, sensoriais ou mentais reduzidas ou com falta de experiência e conhecimentos, desde que supervisionadas/instruídas e que compreendam os riscos envolvidos.
- As crianças não devem brincar com o aparelho.
- A limpeza e manutenção por parte do utilizador não deverão ser feitas por crianças a não ser que tenham mais de 8 anos e sejam supervisionadas.



**السلامة**

ارتفاع درجة حرارة الأجهزة أثناء الشحن يُعد أمراً طبيعياً. يمكن استخدام هذا الجهاز بواسطة الأطفال الذين تتراوح أعمارهم من 8 سنوات فما فوق والأشخاص ذوي القدرات الجسدية أو الحسية.

يمكن استخدام هذا الجهاز بواسطة الأطفال الذين تتراوح أعمارهم من 8 سنوات فما فوق والأشخاص ذوي القدرات الجسدية أو الحسية.

يجب عدم قيام الأطفال بالتنظيف والصيانة إلا إذا كانوا أكبر من 8 سنوات مع الإشراف عليهم.

أو العقلية المنخفضة أو عديمي الخبرة والمعرفة إذا تم الإشراف عليهم/تعليمهم ويفهمون المخاطر المعنية.

يجب عدم قيام الأطفال بالتنظيف والصيانة إلا إذا كانوا أكبر من 8 سنوات مع الإشراف عليهم.

**استخدام الشاشة**

صورة 1:

(b) تأكد بأنه يمكن شحن جهازك لاسلكياً بمطابقة Qi

**صورة 2:**

ضع جهازك من الناحية الخلفية على القاعدة.

(a) مصباح LED مخفي: شحن الجهاز بين حالة الشحن.

(b) مصباح LED مطفاً: انتهاء الشحن، لا يتم الشحن.

**حماية البيئة**

لتجنب المشاكل البيئية والصحية التي تسببها المواد الخطرة في الأجهزة الكهربائية والإلكترونية، يجب عدم التخلص من الأجهزة، المشار إليها بهذا الرمز، من خلال النفايات المنزلية التي لم يتم فرزها، بل يتعين إعادة استخدامها أو إعادة تصنيعها. لمزيد من المعلومات حول موضوع إعادة التصنيع، يرجى الاتصال بالجهة المختصة.

**1) Екологічна безпека**

З метою запобігання негативному впливу на довкілля та здоров'я людини небезпечних речовин, що містяться у електричних та електронних пристроях, заборонено викидати пристрої, позначені цим символом, разом із несортованим побутовим сміттям. Такі пристрої підлягають вторинній переробці або утилізації. Для отримання додаткової інформації з питань переробки для подальшого використання звертайтеся до відповідної служби.

**Uporaba polnilnika**

**Slika 1:** b) Bodite pozorni na to, da je vašo napravo mogoče polniti brezžično. (Qi-potrditev)

**Slika 2:** Svojo napravo s hrbtno stranjo položite na ploščo.

a) Vključena LED-dioda: polnjenje, naprava prikazuje polnjenje.

b) Izključena LED-dioda: polnjenje je zaključeno, brez polnjenja.

**1) Varstvo okolja**

Za preprečitev težav z okoljem in zdravjem zaradi nevarnih snovi v električnih in elektronskih napravah, naprav, označenih s tem simbolom, ni dovoljeno odstraniti med običajne gospodinske odpadke, ampak jih je treba ponovno uporabiti ali reciklirati. Za nadaljnje informacije o recikliranju se obrnite na pristojni urad.

**Garancija:** Proizvajalec jamči, da bo proizvod brezhibno deloval v garancijskem roku ob pravilni uporabi, kot je navedeno v navodilih za uporabo. Garancijski rok začne teči z izročitvijo blaga potrošniku. V garancijski dobi bo proizvajalec oz. zakoniti zastopnik brezplačno odpravil vse napake in okvare na izdelku, ki so nastale pri normalni rabi izdelka, pod pogojem: • da kupec predloži dokazilo o nakupu (racun). • da v izdelek niso posegle osebe, ki nimajo pooblastila proizvajalca oz. zakonitega zastopnika. • da do okvare ni prišlo zaradi nepravilne uporabe izdelka, malomarnosti ali zlorabe. Popravilo bo izvršeno najkasneje v 45 dneh od dneva sprejema izdelka, v popravilo. V kolikor izdelka ne bo mogoče popraviti v tem roku, lahko kupec zahteva novega. Garancija se podaljša za čas, kolikor je trajalo popravilo izdelka. Garancija ne pokriva potnih stroškov serviserja v primeru, da je zahtevano popravilo na lokaciji kupca. V strošek garancije niso všteti baterijski vložki. Čas zagotavljanja servisiranja je najmanj 3 leta po poteku garancijskega roka. Proizvode v garancijskem roku, ki ne delujejo brezhibno, pošljite na naslov VRR, d.o.o. Tržaška cesta 132, 1000 Ljubljana (Tel: 01 568 00 00) preko hitre pošte DPD (Tel: 01 513 23 00). Naglasiti je potrebno, da stroške pošiljanja po veljavni poštni tarifi, krije podjetje Varta Remington Rayovac, d.o.o.

**TR****Güvenlik**

- Şarj sırasında cihazın ısınması normaldir.
- Hasar veya arıza durumunda VARTA satıcısı ile iletişime geçilmelidir.
- Bu cihaz, 8 yaş ve üzeri çocuklar tarafından kullanılmamalıdır. Yetersiz fiziksel, duyuumsal veya zihinsel kapasitelere sahip veya deneyim ve bilgisi bulunmayan kişiler, sadece gözetim altında olmaları ve içerilen tehlikeleri anlamaları kaydıyla kullanılabilir.
- Çocuklar cihazla oyun oynamamalıdır.
- Temizlik ve bakım işlemleri, 8 yaşın altındaki çocuklar tarafından yapılmamalıdır.

**Şarj cihazının kullanımı**

**Resim 1:** b) Cihazınızın kablosuz olarak şarj edilebildiğine dikkat edin.

(Qi onayı)

**Resim 2:** Cihazınızı, arka tarafı pede temas edecek biçimde yerleştirin.

a) LED açık: Şarj ediliyor, cihaz şarj durumunu gösterir.

b) LED kapalı: Şarj tamamlandı, şarj edilmiyor.

**1) Çevre koruma**

Elektrikli ve elektronik cihazlarda bulunan tehlikeli maddelerin neden olduğu çevre ve sağlık sorunlarının önlenmesi doğrultusunda, bu simge ile işaretlenmiş cihazlar ayıklanmamış evsel atık ile birlikte yok edilmemelidir ve yeniden kullanılmalı veya işlenmelidir. Geri dönüşüm konusunda ek bilgiler için yetkili kurumlara başvurun.

**UA****Безпека**

- Нагрівання пристроїв при заряджанні — звичайне явище.
- При виявленні пошкоджень чи дефектів слід звернутися до дилера компанії VARTA.
- Цей прилад може використовуватися дітьми у віці від 8 років і старше, а також особами з обмеженими фізичними, сенсорними або розумовими здібностями або недостатнім досвідом і знаннями, тільки якщо вони знаходяться під наглядом чи керуються квазіокми щодо використання приладу в безпечний спосіб і усвідомлюють пов'язаний з цим рівень небезпеки.
- Дітям забороняється гратися з приладом.
- Дітям заборонено проводити заходи з очищення та обслуговування приладу без нагляду дорослих.

**Застосування зарядного пристрою**

**Мал. 1:** b) Переконайтеся, що Ваш пристрій підтримує функцію безпроводового заряджання. (індикація "Qi")

**Мал. 2:** Покладіть свій пристрій зворотньою стороною на заряджувальний пристрій.

a) Світлодіод світиться: триває процес заряджання пристрою, що відображається на екрані пристрою.

b) Світлодіод згас: процес заряджання завершено і не відображається на екрані пристрою.

uppsikt och har fått anvisningar om hur apparaten fungerar och om de har förstätt vilka risker som användningen kan medföra.

► Barn ska inte leka med apparaten.

► Rengöring och användarunderhåll ska inte utföras av barn, såvida de inte är över 8 år och är under uppsikt.

**Så här används laddaren**

**Bild 1:** b) Försäkra dig om att din enhet kan laddas trådlöst.

(Qi-godkänd)

**Bild 2:** Lägg enheten med baksidan nedåt.

a) LED lysar: laddning pågår, enheten visar att den laddas.

b) LED släckt: laddning slutförd, ingen laddning pågår.

**1) Miljöskydd**

För att undvika miljö- och hälsoproblem pga farliga ämnen i elektriska och elektroniska apparater får apparater som är märkta med den här symbolen inte slängas i sorterade hushållsopor, utan måste återanvändas eller återvinnas. För mer information om återvinning, var god vänd dig till ansvarig myndighet.

**SRB/MNE****Bezbednost**

- Zagrevanje u toku punjenja je uobičajeno.
- U slučaju oštećenja/smetnje kontaktirajte prodavca proizvoda VARTA.
- Ovaj uređaj mogu da koriste deca stara 8 i više godina, te osobe sa smanjenim fizičkim, senzornim i mentalnim sposobnostima ili nedostatkom iskustva i znanja, ukoliko su pod nadzorom ili su upućene u bezbednu upotrebu uređaja i razumeju s tim povezane rizike.
- Deca ne smeju da se igraju uređajem.
- Deca ne smeju da vrše čišćenje i korisničko održavanje bez nadzora.

**Kako koristiti punjač**

**Slika 1:** b) Pobrinite se za to da Vaš uređaj može biti bežično napunjen. (Qi-potvrda)

**Slika 2:** Stavite na Vaš uređaj sa poledinom na podlozi.

a) LED dioda uključena: punjenje, uređaj prikazuje punjenje.

b) LED dioda isključena: punjenje završeno, nema punjenja.

**1) Zaštita životne okoline**

Da bi se sprečili rizici po životnu okolinu i zdravlje usled opasnih materija iz električnih i elektronskih uređaja, zabranjeno je bacati uređaje označene ovim simbolom u nesortirano smeće, već oni moraju da budu reciklirani. Za ostale informacije na temu reciklaže obratite se odgovarajućoj ustanovi.

**SK****Bezpečnosť**

- Zahrievanie zariadenia pri nabíjaní je normálny jav.
- Pri poškodení alebo poruchách kontaktujte predajcu VARTA.
- Tento prístroj môžu používať deti od 8 rokov a osoby so zníženými fyzickými, zmyslovými alebo psychickými schopnosťami alebo nedostatkom skúseností a vedomostí ak sú pod dozorom/poučení a sú si vedomí s tým spojených rizik.
- Deti sa s prístrojom nemajú hrať.
- Čistenie a používateľská údržba nemajú byť vykonávané deťmi ak nie sú staršie ako 8 rokov a pod dozorom.

**Ako používať nabíjačku**

**Obrázok 1:** b) Vaše zariadenie je možné nabíjať bezdrôtovo.

(Qi-confirm)

**Obrázok 2:** Položte zariadenie zadnou stranou na podložku.

a) LED zap.: nabíjanie, zariadenie sa nabíja.

b) LED vyp.: nabíjanie sa skončilo, bez nabíjania.

**1) Ochrana životného prostredia**

Z dôvodu zabránenia ekologickým a zdravotným problémom vplyvom nebezpečných látok v elektrických a elektronických prístrojoch, prístroje, ktoré sú označené týmto symbolom, nesmú byť likvidované spolu s netriedeným domovým odpadom, ale musia byť opätovne použité alebo zhodnotené. Pre ďalšie informácie k téme recyklácie sa, prosím, obráťte na príslušný úrad.

**SLO****Varnost**

- Segrevanje naprav med polnjenjem je običajno.
- Pri škodi/motnjah se obrnite na trgovca VARTA.
- To napravo smejo uporabljati otroci, stari najmanj 8 let, in osebe z zmanjšanimi fizičnimi, čutnimi ali duševnimi sposobnostmi ali s romanjkljivimi izkušnjami in znanjem, če so pri tem pod nadzorom/dobijo navodila in razumejo s tem povezana tveganja.
- Otroci se z napravo ne smejo igrati.
- Otroci ne smejo čistiti in vzdrževati naprave, če niso starejši od 8 let ter pod nadzorom.

**Obsługa ładowarki**

**Rysunek 1:** b) Upewnij się, że urządzenie może być ładowane bezprzewodowo. (kompatybilne z Qi)

**Rysunek 2:** Umieść urządzenie jego tylną stroną na podkładce.

a) dioda LED włączona: trwa ładowanie, urządzenie sygnalizuje ładowanie.

b) dioda LED wyłączona: ładowanie zakończone, brak ładowania.

**1) Chroń środowisko naturalne.**

Zużyte produkty elektroniczne należy wyrzucać do specjalnych pojemników na sprzęt elektryczny i elektroniczny. W celu ograniczenia zużycia surowców naturalnych i zmniejszenia ilości odpadów muszą zostać poddane procesowi recyklingu. Szczegółowych informacji na ten temat udziela np. Urząd Gminy i Zakłady Gospodarki Komunalnej.

**RO****Siguranța**

- Încălzirea dispozitivelor în timpul încărcării este normală.
- În caz de deteriorări/defecțiuni contactați comerciantul pentru produse VARTA.
- Aparatul poate fi folosit de copii în vârstă de 8 ani sau mai mari și de către persoane cu capacități fizice, senzoriale sau mentale reduce sau lipsă de experiență și cunoștințe doar dacă sunt supravegheați/instruiți și înțeleg pericolele la care se supun.
- Copiii nu trebuie să se joace cu aparatul.
- Curățarea și utilizarea aparatului nu trebuie efectuate de copii, decât dacă aceștia au peste 8 ani și sunt supravegheați.

**Utilizarea încărcătorului**

**Fig. 1:** b) Asigurați-vă că dispozitivul dumneavoastră poate fi încărcat wireless. (confirmare Qi)

**Fig. 2:** Așezați dispozitivul cu partea posterioară pe suport.

a) LED pornit: se încarcă, dispozitivul indică nivelul de încărcare.

b) LED oprit: încărcare finalizată, nu se mai încarcă.

**1) Protecția mediului**

Pentru a preveni probleme legate de sănătate și de mediu datorate substanțelor periculoase din aparatele electrice și electronice, nu este permis ca aparatele care sunt marcate cu acest simbol să fie aruncate împreună cu gunoii menajer, acestea trebuie reciclate. Pentru informații suplimentare referitoare la reciclare vă rugăm să vă adresați autorităților competente în acest sens.

**RUS****Безопасность**

- Нагревание устройства во время зарядки - нормальное явление.
- При выявлении повреждений или дефектов следует обращаться к дилеру компании VARTA.
- Использование данного устройства детьми старше 8 лет, лицами с ограниченными физическими, сенсорными или умственными способностями, недостатком опыта или знаний допускается при условии контроля или инструктажа и осознания связанных рисков.
- Детям запрещено играть с устройством.
- Очистку и обслуживание устройства могут выполнять дети старше 8 лет при условии наблюдения взрослыми.

**Как пользоваться прибором:**

**Рис. 1:** b) Удостоверьтесь, что ваше устройство поддерживает функцию беспроводной подзарядки. (индикация "Qi")

**Рис. 2:** Поместите своё устройство тыльной стороной на зарядное устройство.

a) Светодиодный индикатор горит: идёт зарядка, которая отображается на экране устройства.

b) Светодиодный индикатор не горит: зарядка завершена и не отображается на экране устройства.

**1) Экологическая безопасность**

С целью предотвращения негативного воздействия на окружающую среду и здоровье человека опасных веществ, которые содержатся в электрических и электронных устройствах, запрещено выбрасывать устройства, обозначенные этим символом, вместе с несортированным бытовым мусором. Такие устройства подлежат вторичной переработке или утилизации. Для получения дополнительной информации по вопросам переработки для последующего использования обращайтесь в соответствующую службу.

**PL****Bezpieczeństwo**

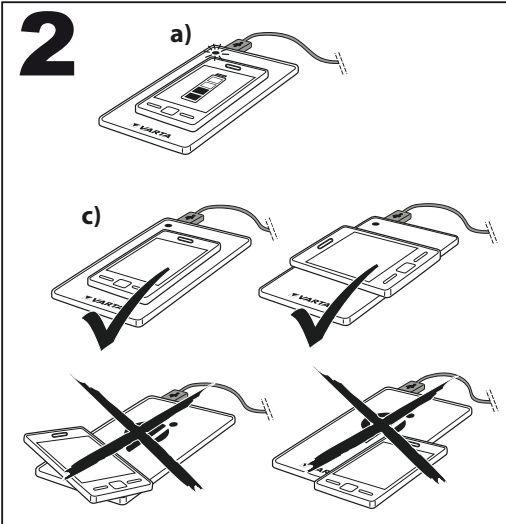
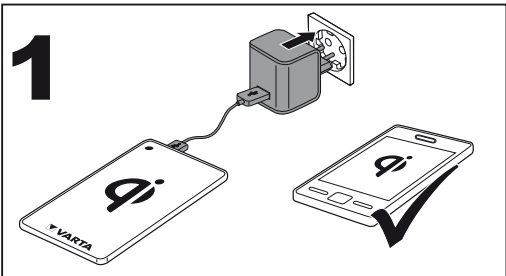
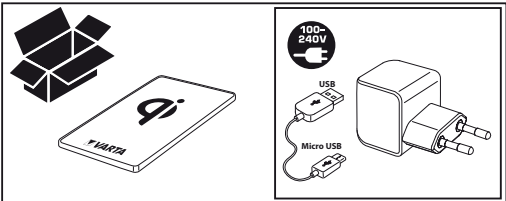
- Nagrzewanie się urządzenia podczas ładowania jest zjawiskiem normalnym.
- W razie uszkodzeń/usterek skontaktować się ze sprzedawcą VARTA.
- Urządzenie może być używane przez dzieci w wieku powyżej 8 lat i przez osoby o ograniczonych możliwościach fizycznych, czuciowych lub umysłowych lub pozbawionych doświadczenia i wiedzy, jeżeli są one pod nadzorem lub wcześniej otrzymały instrukcje dotyczące obsługi urządzenia i zrozumią zagrożenia, którym mogą podlegać.
- Dzieci nie powinny bawić się urządzeniem.
- Czyszczenie i konserwacja nie mogą być wykonywane przez dzieci, chyba że mają powyżej 8 lat i są nadzorowane.

**Säkerhet**

► Det är normalt att en enhet blir varm medan den laddas.

► Kontakta VARTA-återförsäljaren vid skador/störningar.

► Denna apparat kan användas av barn från 8 års ålder och uppåt och av personer med nedsatt fysisk, sensorisk eller mental förmåga eller med bristande erfarenhet och kunskap, om personerna i fråga är under

**Utilização do carregador**

**Figura 1:** b) Tenha em atenção se o seu dispositivo pode ser carregado sem fios. (Confirmar capacidade Qi)

**Figura 2:** Coloque com a parte posterior o seu dispositivo na almofada.

a) LED ligado: a carregar, o dispositivo indica o carregamento.

b) LED desligado: carregamento terminou, não está a carregar.

**Proteção do ambiente**

Para evitar problemas no ambiente e para a saúde, causados por substâncias perigosas presentes nos equipamentos elétricos e eletrónicos, os equipamentos identificados com este símbolo não podem ser eliminados junto com o lixo doméstico não separado, devendo ser reencaminhados para reutilização ou reciclagem. Para mais informações sobre reciclagem, contate os serviços municipalizados.

**PL****Bezpieczeństwo**

- Nagrzewanie się urządzenia podczas ładowania jest zjawiskiem normalnym.
- W razie uszkodzeń/usterek skontaktować się ze sprzedawcą VARTA.
- Urządzenie może być używane przez dzieci w wieku powyżej 8 lat i przez osoby o ograniczonych możliwościach fizycznych, czuciowych lub umysłowych lub pozbawionych doświadczenia i wiedzy, jeżeli są one pod nadzorem lub wcześniej otrzymały instrukcje dotyczące obsługi urządzenia i zrozumią zagrożenia, którym mogą podlegać.
- Dzieci nie powinny bawić się urządzeniem.
- Czyszczenie i konserwacja nie mogą być wykonywane przez dzieci, chyba że mają powyżej 8 lat i są nadzorowane.

**Säkerhet**

► Det är normalt att en enhet blir varm medan den laddas.

► Kontakta VARTA-återförsäljaren vid skador/störningar.

► Denna apparat kan användas av barn från 8 års ålder och uppåt och av personer med nedsatt fysisk, sensorisk eller mental förmåga eller med bristande erfarenhet och kunskap, om personerna i fråga är under

**GARANTİ BELGESİ**

Belge No: 59069

Belge İzin Tarihi : 22.07.2010

Bu belgenin kullanılmasına ;4077 sayılı Tüketicinin Korunması Hakkında Kanun ve bu Kanun'a dayanılarak yürürlüğe konulan Garanti Belgesi Uygulama Esaslarına Dair Yönetmelik uyarınca T.C. Sanayi ve Ticaret Bakanlığı Tüketicinin ve Rekabetin Korunması Genel Müdürlüğü tarafından izin verilmiştir.

**İTHALATÇI FİRMANIN**

ÜNVANI :  VARTA PİLLERİ TİCARET LİMİTED ŞİRKETİ

ADRESİ :  İSTOÇ 25. ADA SONU KUZEY PLAZA KAT:1

D:4 34217 MAHMUTBEY / İSTANBUL

TELEFON :  0212 659 50 60

FAKS :  0212 659 48 40

**FİRMA YETKİLİSİNİN**

İmzası ve Kaşesi

**MALIN**

CİNSİ : PİL ŞARJ CİHAZI

MARKASI : VARTA

MODELİ : EKLI LİSTE

BANDROL VE SERİ NO. : .....

TESLİM TARİHİ VE YERİ : .....

AZAMI TAMİR SÜRESİ : 20 İş günü

GARANTİ SÜRESİ : 2 (iki) Yıl

**SATICI FİRMANIN**

ÜNVANI : .....

ADRESİ : .....

TEL-TELEFAKS : .....

FATURA TARİHİ VE NO. : .....

TARİH - İMZA - KAŞE : .....

GARANTİ ŞARTLARI

1. Garanti süresi, malın teslim tarihinden itibaren başlar ve 2 yıldır. 2. Malın bütün parçaları dahil olmak üzere tamamı firmamızın garanti kapsamındadır. 3. Malın garanti süresi içerisinde anlaşılmaması durumunda, tamirde geçen süre garanti süresine eklenir. Malın tamir süresi en fazla 20 iş gündür. Bu süre, mala ilişkin arızanın servis istasyonuna, servis istasyonunun olmaması durumunda, malın satıcısı, bayi, acentası, temsilciliği, ithalatçısı, veya imalatçısından birisine bildirim tarihinden itibaren başlar. Sanayi malının arızasının 10 iş günü içerisinde giderilmemesi halinde, imalatçı veya ithalatçı, malın tamiri tamamlanmaya kadar, benzer özelliklere sahip başka bir sanayi malını tüketicinin kullanımına tahsis etmek zorundadır. 4. Malın garanti süresi içerisinde, gerek malzeme ve işçilik, gerekse montaj hatalarından dolayı arızalanması halinde işçilik masraflı, değiştirilen parça bedeli ya da başka herhangi bir ad altında hiçbir ücret talep etmezsiniz tamiri yapılacaktır. 5. Malın; Teslim tarihinden itibaren garanti süresi içinde kalmak kaydıyla bir yıl içerisinde; aynı arızayı ikinci fazla tekrarlaması veya farklı arızaların örtten fazla ortaya çıkması sonucu malın yararlanmanının sürekliliği kazanması,Tamiri için gereken azami sürenin aşılması, Servis istasyonunun mevcut olmaması halinde sırasıyla satıcısı, bayi, acentası, temsilciliği, ithalatçısı veya imalatçısından birisinin düzeleneyeceği raporla arızanın tamiri mümkün bulunmadığını belirlemesi, durumlarında ücretsiz olarak değiştirme işlemi yapılacaktır. 6. Malın kullanma kılavuzunda yer alan hususlara aykırı kullanılmasından kaynaklanan arızalar garanti kapsamı dışındadır. 7. Garanti süresi içerisinde, servis istasyonları tarafından yapılması zorunlu olduğu, imalatçı veya ithalatçı tarafından şart koşulan periyodik bakımlarda; verilen hizmet karşılığında tüketiciden işçilik ücreti veya benzeri bir ücret talep edilemez. 8. Garanti Belgesi ile ilgili olarak çıkabilecek sorunlar için Sanayi ve Ticaret Bakanlığı Tüketicinin ve Rekabetinin Korunması Genel Müdürlüğüne başvurulabilir.