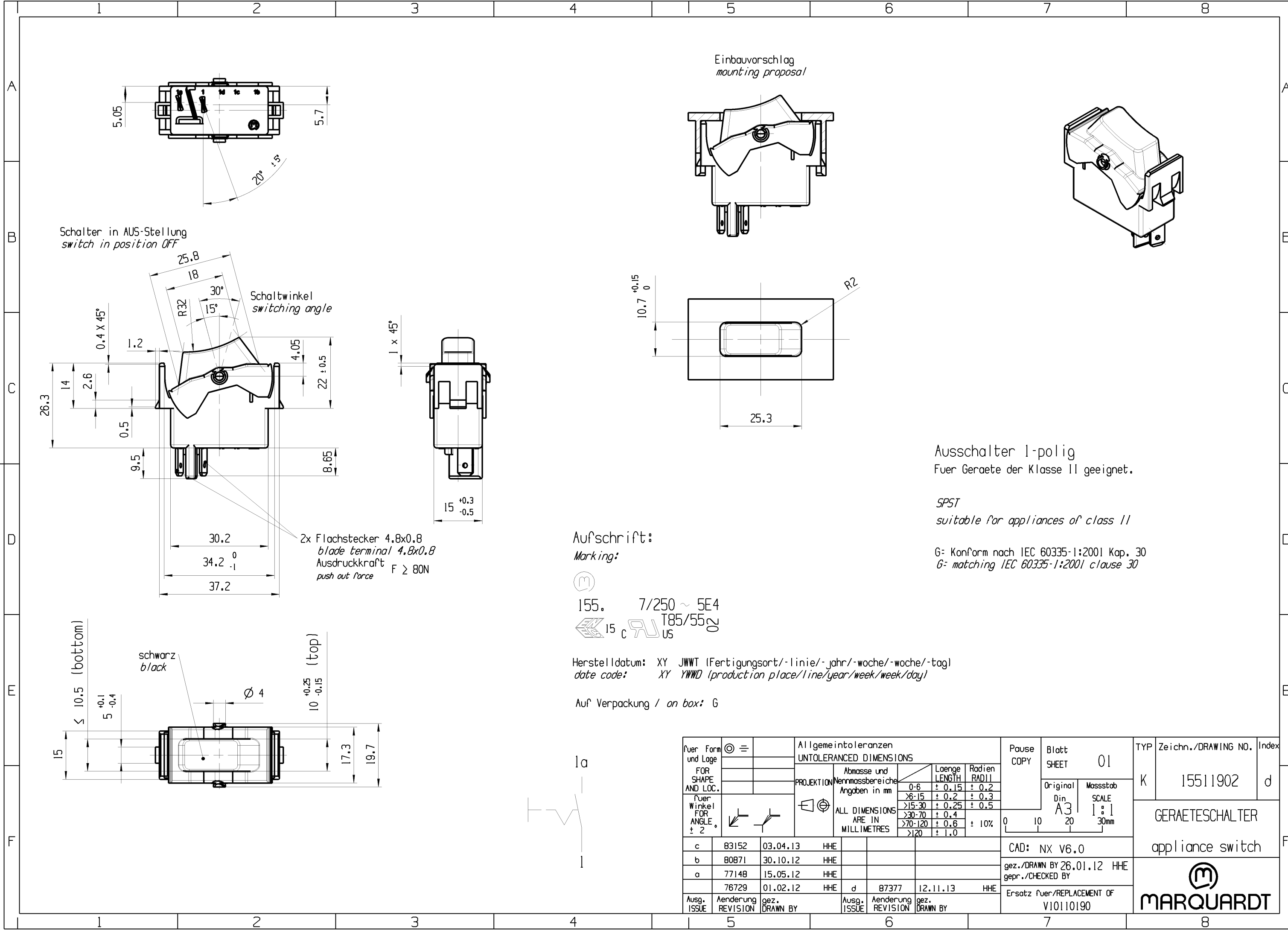


© THIS DRAWING IS THE EXCLUSIVE PROPERTY OF MARQUARDT. WITHOUT THEIR CONSENT IT MAY NOT BE REPRODUCED OR GIVEN TO THIRD PARTIES.

CONFIDENTIAL

VERTRAULICH

© Alle Rechte bei Marquardt, auch fuer den Fall von Schutzrechtsanmeldungen. Jede Veruegungsbefugnis, wie Kopier- und Weitergaberecht, bei uns.



Ausschalter 1-polig
 fuer Geræete der Klasse II geeignet.

SPST
 suitable for appliances of class II

G= Konform nach IEC 60335-1:2001 Kap. 30
 G= matching IEC 60335-1:2001 clause 30

Aufschrift:
 Marking:

155. 7/250 ~ 5E4
 15 c T85/55 US

Hersteldatum: XY JWWT (Fertigungsort/-linie/-jahr/-woche/-woche/-tag)
 date code: XY YWWD (production place/line/year/week/week/day)

Auf Verpackung / on box: G

fuer Form und Lage FOR SHAPE AND LOC.	PROJEKTION	Allgemeintoleranzen UNTOLERANCED DIMENSIONS				Pause COPY	Blatt SHEET 01	TYP K	Zeichn./DRAWING NO. 15511902	Index d
		Abmasse und Angaben in mm	Laenge LENGTH	Radien RADII	ALLE DIMENSIONS ARE IN MILLIMETRES					
fuer Winkel FOR ANGLE ± 2	↙ ↘	0-6 ± 0.15 ± 0.2	7-15 ± 0.2 ± 0.3	16-30 ± 0.25 ± 0.5	31-70 ± 0.4 ± 0.6	70-120 ± 0.6 ± 1.0	Original Din A3	Masstab SCALE 1:1	GERAETESCHALTER appliance switch	
c	83152	03.04.13	HHE				CAD: NX V6.0	Ersatz fuer/REPLACEMENT OF V10110190		
b	80871	30.10.12	HHE				gez./DRAWN BY 26.01.12 HHE	MARQUARDT		
a	77148	15.05.12	HHE				gepr./CHECKED BY			
Ausg. ISSUE	Aenderung REVISION	gez. DRAWN BY	Ausg. ISSUE	Aenderung REVISION	gez. DRAWN BY					