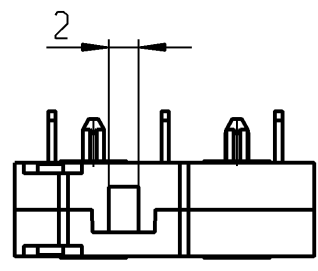
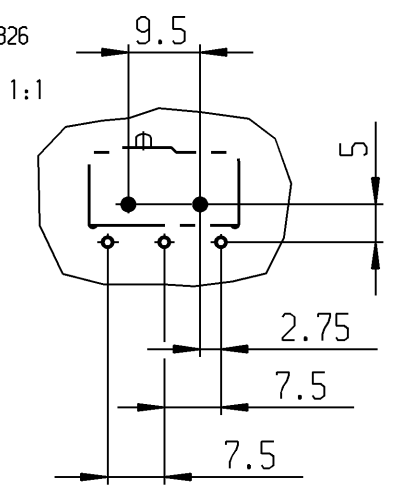


Empfohlenes Lochbild  
 Bestückungsseite  
 Toleranzen nach DIN IEC 326  
 Teil 3 sehr fein

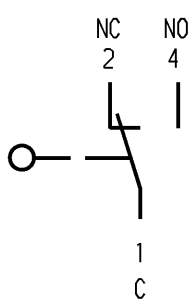


- Fixierloch  $\varnothing 1.6^{+0.1}$
- Anschlußloch  $\varnothing 1.3^{+0.1}$



**Aufschrift**

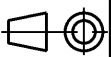
Ⓜ  
 1050  $\mu$   
 5/250~  
 50E3 T100   
 5A 125-250V AC 1/10HP  
 R 56    
 Herstelljahr/-woche  
 nach DIN EN 60062



**Wechsler 1-polig**

- Schalt-Betätigungskraft  $\leq 1.50$  N
- Rückschaltkraft  $\geq 0.50$  N
- Differenzweg  $\leq 0.20$  mm

Schutzvermerk nach DIN 34 beachten COPYRIGHT RESERVED

Allgemeintoleranzen/UNTOLERANCED DIMENSIONS				PROJECTION		Pause COPY	Blatt von SHEET OF		Zeichn./DRAWING NO.
Für Längen und Radien FOR LENGTHS AND RADII.	Abmaße in mm Für Nennmaßbereich in mm ALL DIMENSIONS ARE IN MILLIMETRES						Original DIN A4	Maßstab SCALE	
	$\pm$	bis/UP TO 6	über/OVER 6 bis/UP TO 30			über/OVER 30		2:1	
d				i		0 10 20 30 mm		Schnappschalter	
c				h		gez./DRAWN BY 22.11.93 mk			
b	29551	21.06.00	pfu	g		Ersatz für/REPLACEMENT OF			
a	0	07.04.94	mk	f		<b>MARQUARDT</b> Marquardt GmbH, D-78604 Riethim-Weilheim			
Ausg. ISSUE		Änderung REVISION		gez. DRAWN BY		Ausg. ISSUE		Änderung REVISION	